



ТАМОЖЕННЫЙ СОЮЗ
РЕСПУБЛИКИ БЕЛАРУСЬ, РЕСПУБЛИКИ КАЗАХСТАН
И РОССИЙСКОЙ ФЕДЕРАЦИИ

УПРАВЛЕНИЕ ФЕДЕРАЛЬНОЙ СЛУЖБЫ ПО НАДЗОРУ В СФЕРЕ ЗАЩИТЫ ПРАВ ПОТРЕБИТЕЛЕЙ И
БЛАГОПОЛУЧИЯ ЧЕЛОВЕКА ПО ГОРОДУ МОСКВЕ
ГЛАВНЫЙ ГОСУДАРСТВЕННЫЙ САНИТАРНЫЙ ВРАЧ ПО ГОРОДУ МОСКВЕ
РОССИЙСКАЯ ФЕДЕРАЦИЯ, МОСКВА

(уполномоченный орган Стороны, руководитель уполномоченного органа, наименование административно-территориального образования)

СВИДЕТЕЛЬСТВО
о государственной регистрации

№ RU.77.01.34.008.E.004064.11.14

от 12.11.2014 г.

Продукция:

Клеи монтажные торговых марок Tytan Professional, Hothof: Tytan Professional Монтажный клей для Зеркал; Tytan Professional Монтажный клей для Зеркал и Стекла; Tytan Professional Монтажный клей Heavy Duty; Tytan Professional Монтажный клей Панели & Молдинги; Tytan Professional Монтажный клей для Панелей и Плинтусов; Tytan Professional Монтажный клей MULTI-USE SBS100; Tytan Professional Монтажный клей Classic FIX, Hothof Клей строительный универсальный. Изготовлена в соответствии с документами: декларацией о соответствии, с данными паспорта безопасности. Изготовитель (производитель): "Libra Sp.z.o.o.", адрес: ul. Pieszucka, 3 58-200 Dzierzoniow, Polska (Польша). Получатель "Libra Sp.z.o.o.", адрес: ul. Pieszucka, 3 58-200 Dzierzoniow, Polska (Польша).

(наименование продукции, нормативные и (или) технические документы, в соответствии с которыми изготовлена продукция, наименование и место нахождения изготовителя (производителя), получателя)

соответствует

Единым санитарно-эпидемиологическим и гигиеническим требованиям к товарам, подлежащим санитарно-гигиеническому надзору (контролю) Гл II, разд 6

прошла государственную регистрацию, внесена в Реестр свидетельств о государственной регистрации и разрешена для производства, реализации и использования

Tytan Professional Монтажный клей для Зеркал, Tytan Professional Монтажный клей для Зеркал и Стекла - для приклеивания зеркал к большинству пористых строительных поверхностей: бетону, (далее согласно приложению)

Настоящее свидетельство выдано на основании (перечислить рассмотренные протоколы исследований, наименование организации (испытательной лаборатории, центра), проводившей исследования, другие рассмотренные документы):

Заявление № 04160 от 05.11.2014 г. Протокол ИЛЦ филиала ФБУЗ "Центр гигиены и эпидемиологии в городе Москве" в Зеленоградском АО (Аттестат аккредитации № ГСЭН.RU.ЦОА.021) №1029/6 от 15.09.2014 г., экспертное заключение ФБУЗ "Центр гигиены и эпидемиологии в городе Москве" №77.01.09.П.004689.10.14 от 30.10.2014 г.

Срок действия свидетельства о государственной регистрации устанавливается на весь период изготовления продукции или поставок подконтрольных товаров на территорию таможенного союза

Подпись, ФИО, должность уполномоченного лица, выдавшего документ, и печать органа (учреждения), выдавшего документ

(Ф. И. О./подпись)

№0311574

Игнатова Е.Н.





**ТАМОЖЕННЫЙ СОЮЗ
РЕСПУБЛИКИ БЕЛАРУСЬ, РЕСПУБЛИКИ КАЗАХСТАН
И РОССИЙСКОЙ ФЕДЕРАЦИИ**
УПРАВЛЕНИЕ ФЕДЕРАЛЬНОЙ СЛУЖБЫ ПО НАДЗОРУ В СФЕРЕ ЗАЩИТЫ ПРАВ ПОТРЕБИТЕЛЕЙ И
БЛАГОПОЛУЧИЯ ЧЕЛОВЕКА ПО ГОРОДУ МОСКВЕ
ГЛАВНЫЙ ГОСУДАРСТВЕННЫЙ САНИТАРНЫЙ ВРАЧ ПО ГОРОДУ МОСКВЕ
РОССИЙСКАЯ ФЕДЕРАЦИЯ, МОСКВА

(уполномоченный орган Стороны, руководитель уполномоченного органа, наименование административно-территориального образования)

**ПРИЛОЖЕНИЕ
К СВИДЕТЕЛЬСТВУ О ГОСУДАРСТВЕННОЙ РЕГИСТРАЦИИ**

№ RU.77.01.34.008.E.004064.11.14 от 12.11.2014 г.

(информация, не вошедшая в текст свидетельства о государственной регистрации)

Область применения (продолжение, начало на бланке свидетельства):

пластмассе, древесно-стружечным плитам, древесине, гипсу, кирпичу, для ванных комнат; Tytan Professional Монтажный клей Heavy Duty - для склеивания тяжелых строительных элементов во время отделочных и восстановительных работ, Tytan Professional Монтажный клей Панели & Молдинги, Tytan Professional Монтажный клей для Панелей и Плинтусов - для отделочных и ремонтных работ, для склейки стандартных строительных материалов, таких как: кровельный шифер, плинтусы, пороги, панели, керамическая плитка, минеральная и стеклянная вата, Tytan Professional Монтажный клей MULTI-USE SBS100 - для склеивания любых элементов во время отделочных и восстановительных работ, для склеивания бетона, пластмассы, древесно-стружечных плит, древесины, гипса, Tytan Professional Монтажный клей Classic FIX - для склеивания реек, планок, панелей, листов, карнизов и др. изделий из гипса и пенополиуретана, для внутренних и наружных работ; Hothof Клей строительный универсальный - для внутренних и наружных работ, для склеивания бетона, кирпича, древесины, пластика и зеркал

Подпись, ФИО, должность уполномоченного лица, выдавшего документ, и печать органа (учреждения), выдавшего документ



(Ф. И. О. подписавшего)

Игнатова Е.







ФЕДЕРАЛЬНАЯ СЛУЖБА ПО НАДЗОРУ
В СФЕРЕ ЗАЩИТЫ ПРАВ ПОТРЕБИТЕЛЕЙ И БЛАГОПОЛУЧИЯ ЧЕЛОВЕКА
**ФЕДЕРАЛЬНОЕ БЮДЖЕТНОЕ УЧРЕЖДЕНИЕ ЗДРАВООХРАНЕНИЯ
«ЦЕНТР ГИГИЕНЫ И ЭПИДЕМИОЛОГИИ В ГОРОДЕ МОСКВЕ»**

129626, Москва, Графский пер. д. 4/9 тел. (495) 687 4035, факс (495) 687 4067
Свидетельство об аккредитации № 31-АК от 26.02.2010

Испытательный лабораторный центр: ГСЭН.RU.ЦОА.021, РОСС RU.0001.510895, DAkkS D-PL-14246-01-00

ЭКСПЕРТНОЕ ЗАКЛЮЧЕНИЕ

о соответствии продукции

Единым санитарно-эпидемиологическим и гигиеническим требованиям к товарам,
подлежащим санитарно-эпидемиологическому надзору (контролю)

№ 77.01.09.П.004689.10.14

Дата 30.10.2014 г.

На основании заявления № 05038

от 20.10.2014

Организация-изготовитель: "Libra Sp.z.o.o."
Адрес: ul. Pieszyska, 3 58-200 Dzierzoniow, Polska (Польша)

Импортер (поставщик), получатель: "Libra Sp.z.o.o."
Адрес: ul. Pieszyska, 3 58-200 Dzierzoniow, Polska (Польша)

Наименование продукции: Клей монтажные торговых марок Tytan Professional, Horhof: Tytan Professional Монтажный клей для Зеркал; Tytan Professional Монтажный клей для Зеркал и Стекла; Tytan Professional Монтажный клей Heavy Duty; Tytan Professional Монтажный клей Панели & Молдинги; Tytan Professional Монтажный клей для Панелей и Плинтусов; Tytan Professional Монтажный клей MULTI-USE SBS100; Tytan Professional Монтажный клей Classic FIX; Horhof Клей строительный универсальный

Продукция изготовлена в соответствии: с декларацией о соответствии, с данными паспорта безопасности

Перечень документов, представленных на экспертизу: Заявление, декларация о соответствии, протокол испытаний, гарантийное письмо, описание продукции, этикетка, паспорт безопасности, доверенность, регистрационные документы.

Характеристика, ингредиентный состав продукции: Состав продукции: бутадиен-стирольный каучук, стирол-акриловый сополимер, углеводородная смола, лигроин гидроочищенный, ацетон, канифоль, модификаторы, толуол, легкая нефть, минеральные наполнители (карбонат кальция), вода.

Рассмотрены протоколы (№, дата протокола, наименование организации (испытательной лаборатории, центра), проводящей испытания, аттестат аккредитации), протокол ИЛЦ филиала ФБУЗ "Центр гигиены и эпидемиологии в городе Москве" в Зеленоградском АО (Аттестат аккредитации № ГСЭН.RU.ЦОА.021) №1029/6 от 15.09.2014 г.

№ 058265

Вещества, показатели (факторы)	Фактическое значение	Гигиенический норматив
Запах воздушной среды, баллы	1	не более 2
Акрилонитрил, мг/м ³	менее 0,001	0,03
Водород цианистый, мг/м ³	менее 0,001	0,01
Дибутилфталат, мг/м ³	менее 0,001	0,1
Диоктилфталат, мг/м ³	менее 0,001	0,02
Стирол, мг/м ³	менее 0,001	0,002
Толуол, мг/м ³	менее 0,001	0,3
Ксилол, мг/м ³	менее 0,001	0,1
Формальдегид, мг/м ³	менее 0,001	0,01

Возможные риски для здоровья при применении продукции: Пары продукции, в концентрациях превышающих ПДК для воздуха рабочей зоны, оказывают воздействие на ЦНС, почки и печень. Пары продукции оказывают раздражающее действие на слизистые оболочки глаз и органов дыхания. Продукция может вызывать сенсibilизацию при контакте с кожей. Продукция может оказывать репродуктивную токсичность и эмбриотоксическое действие. Контроль воздуха рабочей зоны осуществлять по: Пропан-2-ону, Бензину, Углеводородам алифатическим предельным C1-10, Метилбензолу, Бутан-2-ону.

Область применения: **по приложению**

Условия использования, хранения, транспортировки и меры безопасности: **в соответствии с рекомендациями фирмы-изготовителя, выполненными на русском языке.**

Информация, наносимая на этикетку: **в соответствии с Едиными санитарно-эпидемиологическими и гигиеническими требованиями к товарам, подлежащим санитарно-эпидемиологическому надзору (контролю)**

ЗАКЛЮЧЕНИЕ

Санитарно-эпидемиологическая экспертиза проведена в соответствии с действующими Едиными санитарно-эпидемиологическими и гигиеническими требованиями к товарам, подлежащим санитарно-эпидемиологическому надзору (контролю) с использованием методов и методик, утвержденных в установленном порядке.

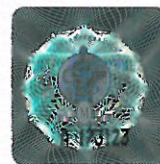
Продукция: Клеи монтажные торговых марок Tytan Professional, Horhof: Tytan Professional Монтажный клей для Зеркал; Tytan Professional Монтажный клей для Зеркал и Стекла; Tytan Professional Монтажный клей Heavy Duty; Tytan Professional Монтажный клей Панели & Молдинги; Tytan Professional Монтажный клей для Панелей и Плинтусов; Tytan Professional Монтажный клей MULTI-USE SBS100; Tytan Professional Монтажный клей Classic FIX; Horhof Клей строительный универсальный

соответствует Единым санитарно-эпидемиологическим и гигиеническим требованиям к товарам, подлежащим санитарно-эпидемиологическому надзору (контролю).

Главный врач
(заместитель главного врача)



(Handwritten signature)
подпись



Иваненко А.В.
Ф. И. О. Сафонкина С.Г.

Заведующий отделом
гигиены труда и ИНИ

(Handwritten signature)

Руднева Е. А.

Эксперт (эксперты)

(Handwritten signature)
Воробьева С. А.



ФЕДЕРАЛЬНАЯ СЛУЖБА ПО НАДЗОРУ
В СФЕРЕ ЗАЩИТЫ ПРАВ ПОТРЕБИТЕЛЕЙ И БЛАГОПОЛУЧИЯ ЧЕЛОВЕКА
**ФЕДЕРАЛЬНОЕ БЮДЖЕТНОЕ УЧРЕЖДЕНИЕ ЗДРАВООХРАНЕНИЯ
«ЦЕНТР ГИГИЕНЫ И ЭПИДЕМИОЛОГИИ В ГОРОДЕ МОСКВЕ»**

129626, Москва, Графский пер. д. 4/9 тел. (495) 687 4035, факс (495) 687 4067

Свидетельство об аккредитации № 31-АК от 26.02.2010

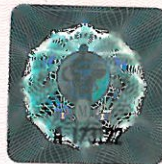
Испытательный лабораторный центр: ГСЭН.RU.ЦОА.021, РОСС RU.0001.510895, DAkkS D-PL-14246-01-00

**ПРИЛОЖЕНИЕ
К ЭКСПЕРТНОМУ ЗАКЛЮЧЕНИЮ**

№ 77.01.09.П.004689.10.14

Дата 30.10.2014 г.

Tytan Professional Монтажный клей для Зеркал, Tytan Professional Монтажный клей для Зеркал и Стекла - для приклеивания зеркал к большинству пористых строительных поверхностей: бетону, пластмассе, древесно-стружечным плитам, древесине, гипсу, кирпичу, для ванных комнат; Tytan Professional Монтажный клей Heavy Duty - для склеивания тяжелых строительных элементов во время отделочных и восстановительных работ; Tytan Professional Монтажный клей Панели & Молдинги, Tytan Professional Монтажный клей для Панелей и Плинтусов - для отделочных и ремонтных работ, для склейки стандартных строительных материалов, таких как: кровельный шифер, плинтусы, пороги, панели, керамическая плитка, минеральная и стеклянная вата; Tytan Professional Монтажный клей MULTI-USE SBS100 - для склеивания любых элементов во время отделочных и восстановительных работ, для склеивания бетона, пластмассы, древесно-стружечных плит, древесины, гипса; Tytan Professional Монтажный клей Classic FIX - для склеивания реек, планок, панелей, листов, карнизов и др. изделий из гипса и пенополиуретана, для внутренних и наружных работ; Hothof Клей строительный универсальный - для внутренних и наружных работ, для склеивания бетона, кирпича, древесины, пластика и зеркал



Главный врач
(заместитель главного врача)

Заведующий отделом
гигиены труда и ИНИ

Эксперт (эксперты)



подпись
М. П.

Иваненко А.В.

Сафокина С.Г.

Руднева Е. А.

Воробьева С. А.

