

ЕВРАЗЭС



**ТАМОЖЕННЫЙ СОЮЗ
РЕСПУБЛИКИ БЕЛАРУСЬ, РЕСПУБЛИКИ КАЗАХСТАН
И РОССИЙСКОЙ ФЕДЕРАЦИИ**

УПРАВЛЕНИЕ ФЕДЕРАЛЬНОЙ СЛУЖБЫ ПО НАДЗОРУ В СФЕРЕ ЗАЩИТЫ ПРАВ ПОТРЕБИТЕЛЕЙ И
БЛАГОПОЛУЧИЯ ЧЕЛОВЕКА ПО ГОРОДУ МОСКВЕ
ГЛАВНЫЙ ГОСУДАРСТВЕННЫЙ САНИТАРНЫЙ ВРАЧ ПО ГОРОДУ МОСКВЕ
РОССИЙСКАЯ ФЕДЕРАЦИЯ, МОСКВА

(уполномоченный орган Стороны, руководитель уполномоченного органа, наименование административно-территориального образования)

**СВИДЕТЕЛЬСТВО
о государственной регистрации**

№ RU 77.01.34.008.E.004096.11.14

от 14.11.2014 г.

Продукция:

Клеи монтажные торговых марок Tytan Professional, Horthof: Tytan Professional монтажный клей для Внутренней отделки; Tytan Professional Монтажный клей для Изделий из Камня; Tytan Professional Монтажный клей Hydro FIX; Tytan Professional Монтажный клей Декор Экспресс; Tytan Professional Монтажный клей Керамика & Камень; Horthof Универсальный водный монтажный клей интерьер. Изготовлена в соответствии с документами: декларацией о соответствии, с паспортом безопасности. Изготовитель (производитель): "Libra Sp.z o.o.", адрес: ul. Pieszyska, 3 58-200 Dzierzoniow, Polska (Польша). Получатель "Libra Sp.z o.o.", адрес: ul. Pieszyska, 3 58-200 Dzierzoniow, Polska (Польша).

(наименование продукции, нормативные и (или) технические документы, в соответствии с которыми изготовлена продукция, наименование и место нахождения изготовителя (производителя), получателя)

соответствует

Единым санитарно-эпидемиологическим и гигиеническим требованиям к товарам, подлежащим санитарно-гигиеническому надзору (контролю) Гл II, разд. 6

прошла государственную регистрацию, внесена в Реестр свидетельств о государственной регистрации и разрешена для производства, реализации и использования

Tytan Professional монтажный клей для Внутренней отделки - для приклеивания декоративных элементов во время отделочных и ремонтных работ, Tytan Professional (далее согласно приложению)

Настоящее свидетельство выдано на основании (перечислить рассмотренные протоколы исследований, наименование организации (испытательной лаборатории, центра), проводившей исследования, другие рассмотренные документы):

Заявление № 04189 от 07.11.2014 г. Протокол ИЛЦ филиала ФБУЗ "Центр гигиены и эпидемиологии в городе Москве" в Зеленоградском АО (Аттестат аккредитации № ГСЭН.RU.ЦОА.021) №1030/6 от 16.09.2014 г., экспертное заключение ФБУЗ "Центр гигиены и эпидемиологии в городе Москве" №77.01.09.П.004684.10.14 от 30.10.2014 г.

Срок действия свидетельства о государственной регистрации устанавливается на весь период изготовления продукции или поставок подконтрольных товаров на территорию таможенного союза

Подпись, ФИО, должность уполномоченного лица, выдавшего документ, и печать органа (учреждения), выдавшего документ

(Ф. И. О. Игнатовой)



№0311606 Игнатова Е.Е.



EBRA33C

ТАМОЖЕННЫЙ СОЮЗ
РЕСПУБЛИКИ БЕЛАРУСЬ, РЕСПУБЛИКИ КАЗАХСТАН
И РОССИЙСКОЙ ФЕДЕРАЦИИ

УПРАВЛЕНИЕ ФЕДЕРАЛЬНОЙ СЛУЖБЫ ПО НАДЗОРУ В СФЕРЕ ЗАЩИТЫ ПРАВ ПОТРЕБИТЕЛЕЙ И
БЛАГОПОЛУЧИЯ ЧЕЛОВЕКА ПО ГОРОДУ МОСКВЕ
ГЛАВНЫЙ ГОСУДАРСТВЕННЫЙ САНИТАРНЫЙ ВРАЧ ПО ГОРОДУ МОСКВЕ
РОССИЙСКАЯ ФЕДЕРАЦИЯ, МОСКВА

(уполномоченный орган Стороны, руководитель уполномоченного органа, наименование административно-территориального образования)

ПРИЛОЖЕНИЕ
К СВИДЕТЕЛЬСТВУ О ГОСУДАРСТВЕННОЙ РЕГИСТРАЦИИ

№ RU 77.01.34.008.E.004096 11 14 ОТ 14.11.2014 г.

(информация, не вошедшая в текст свидетельства о государственной регистрации)

Область применения (продолжение, начало на бланке свидетельства):

Монтажный клей для Изделий из Камня, Tytan Professional Монтажный клей Керамика & Камень - для склеивания всех видов строительных и отделочных материалов из керамики и натурального камня; Tytan Professional Монтажный клей Hydro FIX - для склеивания сайдингов, панелей, листов, карнизов из дерева и пластика, для применения внутри помещений; Tytan Professional Монтажный клей Декор Экспресс - для приклеивания декоративных элементов во время отделочных и ремонтных работ; Hothof Универсальный водный монтажный клей интерьер - для внутренних и наружных работ, для приклеивания декоративных изделий из пенопластов и древесины, древесных плит, гипсокартона, керамики, панелей из МДФ и пробки

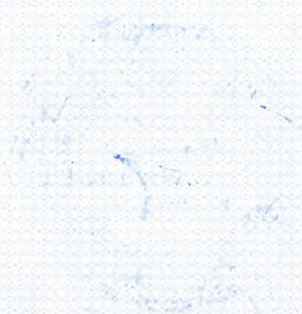
Подпись, ФИО, должность уполномоченного лица, выдавшего документ, и печать органа (учреждения), выдавшего документ

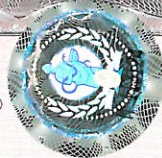


(Ф. И. О. / должность)

Игнатова







**ФЕДЕРАЛЬНАЯ СЛУЖБА ПО НАДЗОРУ
В СФЕРЕ ЗАЩИТЫ ПРАВ ПОТРЕБИТЕЛЕЙ И БЛАГОПОЛУЧИЯ ЧЕЛОВЕКА
ФЕДЕРАЛЬНОЕ БЮДЖЕТНОЕ УЧРЕЖДЕНИЕ ЗДРАВООХРАНЕНИЯ
«ЦЕНТР ГИГИЕНЫ И ЭПИДЕМИОЛОГИИ В ГОРОДЕ МОСКВЕ»**

129626, Москва, Графский пер. д. 4/9 тел. (495) 687 4035, факс (495) 687 4067

Свидетельство об аккредитации № 31-АК от 26.02.2010

Испытательный лабораторный центр: ГСЭН.RU.ЦОА.021, РОСС RU.0001.510895, DAkks D-PL-14246-01-00

ЭКСПЕРТНОЕ ЗАКЛЮЧЕНИЕ

о соответствии продукции

**Единым санитарно-эпидемиологическим и гигиеническим требованиям к товарам,
подлежащим санитарно-эпидемиологическому надзору (контролю)**

№ 77.01.09.П.004684.10.14

Дата 30.10.2014 г.

На основании заявления № 05037

от 20.10.2014

Организация-изготовитель: "Libra Sp.z.o.o."

Адрес: ul. Pieszyska, 3 58-200 Dzierzoniow, Polska (Польша)

Импортер (поставщик), получатель: "Libra Sp.z.o.o."

Адрес: ul. Pieszyska, 3 58-200 Dzierzoniow, Polska (Польша)

Наименование продукции: Клеи монтажные торговых марок Tytan Professional, Horhof: Tytan Professional монтажный клей для Внутренней отделки; Tytan Professional Монтажный клей для Изделий из Камня; Tytan Professional Монтажный клей Hydro FIX; Tytan Professional Монтажный клей Декор Экспресс; Tytan Professional Монтажный клей Керамика & Камень; Horhof Универсальный водный монтажный клей интерьер

Продукция изготовлена в соответствии: с декларацией о соответствии, с паспортом безопасности

Перечень документов, представленных на экспертизу: Заявление, декларация о соответствии, протокол испытаний, гарантийное письмо, описание продукции, этикетка, паспорт безопасности, доверенность, регистрационные документы.

Характеристика, ингредиентный состав продукции: Продукция представляет собой пастообразное вещество.
Состав: стирол-акриловый сополимер, минеральные наполнители, вода, загуститель.

Рассмотрены протоколы (№, дата протокола, наименование организации (испытательной лаборатории, центра), проводящей испытания, аттестат аккредитации) протокол ИЛЦ филиала ФБУЗ "Центр гигиены и эпидемиологии в городе Москве" в Зеленоградском АО (Аттестат аккредитации № ГСЭН.RU.ЦОА.021) №1030/6 от 16.09.2014 г.

№ 058270

Гигиеническая характеристика продукции:

Вещества, показатели (факторы)	Фактическое значение	Гигиенический норматив
Запах воздушной среды, баллы	0	2
Формальдегид, мг/м ³	менее 0,001	0,01
Спирт метиловый, мг/м ³	менее 0,01	0,5
Акрилонитрил, мг/м ³	менее 0,001	0,03
Дибутилфталат, мг/м ³	менее 0,001	0,1
Диоктилфталат, мг/м ³	менее 0,001	0,02
Стирол, мг/м ³	менее 0,001	0,002
Метилметакрилат, мг/м ³	менее 0,001	0,01

Возможные риски для здоровья при применении продукции: может вызывать раздражение кожи при длительном контакте; может вызывать временное незначительное раздражение глаз.

Контроль воздуха рабочей зоны осуществлять по: Полимерам проп-2-еновой и 2-метилпроп-2-еновой кислот и их производным, Этинилбензолу.

Область применения: **По приложению**

Условия использования, хранения, транспортировки и меры безопасности: **в соответствии с рекомендациями фирмы-изготовителя, выполненными на русском языке.**

Информация, наносимая на этикетку: **в соответствии с Едиными санитарно-эпидемиологическими и гигиеническими требованиями к товарам, подлежащим санитарно-эпидемиологическому надзору (контролю)**

ЗАКЛЮЧЕНИЕ

Санитарно-эпидемиологическая экспертиза проведена в соответствии с действующими Едиными санитарно-эпидемиологическими и гигиеническими требованиями к товарам, подлежащим санитарно-эпидемиологическому надзору (контролю) с использованием методов и методик, утверждённых в установленном порядке.

Продукция: **Клеи монтажные торговых марок Tytan Professional, Horkhof: Tytan Professional монтажный клей для Внутренней отделки; Tytan Professional Монтажный клей для Изделий из Камня; Tytan Professional Монтажный клей Hydro FIX; Tytan Professional Монтажный клей Декор Экспресс; Tytan Professional Монтажный клей Керамика & Камень; Horkhof Универсальный водный монтажный клей интерьер** соответствует Единым санитарно-эпидемиологическим и гигиеническим требованиям к товарам, подлежащим санитарно-эпидемиологическому надзору (контролю).

Главный врач

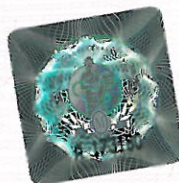
(заместитель главного врача)

Заведующий отделом
гигиены труда и ИНИ

Эксперт (эксперты)





подпись



Иваненко А.В.

ф. и. о.


Руднева Е. А.

Строкова С. Ю.



ФЕДЕРАЛЬНАЯ СЛУЖБА ПО НАДЗОРУ
В СФЕРЕ ЗАЩИТЫ ПРАВ ПОТРЕБИТЕЛЕЙ И БЛАГОПОЛУЧИЯ ЧЕЛОВЕКА
ФЕДЕРАЛЬНОЕ БЮДЖЕТНОЕ УЧРЕЖДЕНИЕ ЗДРАВООХРАНЕНИЯ
«ЦЕНТР ГИГИЕНЫ И ЭПИДЕМИОЛОГИИ В ГОРОДЕ МОСКВЕ»

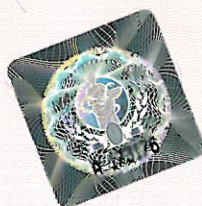
129626, Москва, Графский пер. д. 4/9 тел. (495) 687 4035, факс (495) 687 4067
Свидетельство об аккредитации № 31-АК от 26.02.2010
Испытательный лабораторный центр:ГСЭН.RU.ЦОА.021, РОСС RU.0001.510895, DAkkS D-PL-14246-01-00

ПРИЛОЖЕНИЕ
К ЭКСПЕРТНОМУ ЗАКЛЮЧЕНИЮ

№ 77.01.09.П.004684.10.14

Дата 30. 10. 2014 г.

Tytan Professional монтажный клей для Внутренней отделки - для приклеивания декоративных элементов во время отделочных и ремонтных работ; Tytan Professional Монтажный клей для Изделий из Камня, Tytan Professional Монтажный клей Керамика & Камень - для склеивания всех видов строительных и отделочных материалов из керамики и натурального камня; Tytan Professional Монтажный клей Hydro FIX - для склеивания сайдингов, панелей, листов, карнизов из дерева и пластика, для применения внутри помещений; Tytan Professional Монтажный клей Декор Экспресс - для приклеивания декоративных элементов во время отделочных и ремонтных работ; Hophof Универсальный водный монтажный клей интерьер - для внутренних и наружных работ, для приклеивания декоративных изделий из пенопластов и древесины, древесных плит, гипсокартона, керамики, панелей из МДФ и пробки



Главный врач
(заместитель главного врача)

Заведующий отделом
гигиены труда и ИНИ

Эксперт (эксперты)



Сид
подпись

Иваненко А.В.

Ф. И. О.

Е.А.
Руднева Е. А.

С.Ю.
Строкова С. Ю.

